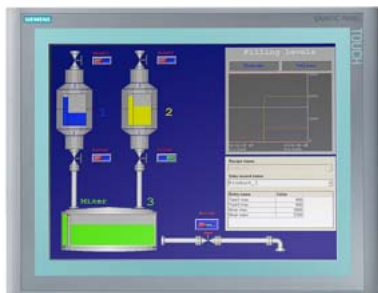


SIMATIC HMI TP1500 Basic Color PN, Basic Panel, Touch operation, 15" TFT display, 256 colors, PROFINET interface, configurable as of WinCC flexible 2008 SP2 Compact/ WinCC Basic V10.5/ STEP 7 Basic V10.5, contains open-source software, which is provided free of charge see enclosed CD



Общая информация	
Обозначение типа продукта	TP1500 Basic color PN
Дисплей	
Модель дисплея	TFT
Диагональ экрана	15 in
Ширина дисплея	304,1 mm
Высота дисплея	228,1 mm
Число цветов	256
Разрешение (пикселей)	
• Горизонтальное разрешение	1 024 pixel
• Вертикальное разрешение	768 pixel
Фоновая подсветка	
• СНО фоновой подсветки (при 25 °C)	50 000 h
• Фоновая подсветка с регулируемой яркостью	Нет
Элементы управления	
Клавиатура	
• Функциональные клавиши	
— Число функциональных клавиш	0
— Число функциональных клавиш со светодиодами	0
• Клавиши со светодиодами	Нет
• Системные клавиши	Нет
• Цифровая клавиатура	Да; Экранная клавиатура
• Буквенно-цифровая клавиатура	Да; Экранная клавиатура
Сенсорное управление	
• Исполнение в виде сенсорного экрана	Да; аналогово-резистивный
Вид конструкции/монтаж	
Монтажное положение	вертикальная установка
Монтаж на стойке	Нет
Настенный/непосредственный монтаж	Нет
Возможность вертикального монтажа (вертикальный формат)	Нет
Возможность поперечного монтажа (горизонтальный формат)	Да
максимально допустимый угол наклона без принудительной вентиляции	35°
Напряжение питания	
Вид напряжения питания	DC
Номинальное значение (пост. ток)	24 V
Допустимый диапазон, нижний предел (пост. ток)	19,2 V
Допустимый диапазон, верхний предел (пост. ток)	28,8 V

Входной ток	
Потребление тока (номинальное)	0,8 A
Импульс тока при включении I ² t	0,2 A ² ·s
Мощность	
Потребляемая активная мощность, тип.	20 W
Процессор	
Тип процессора	RISC 32 бит
Запоминающее устройство	
Флэш-память	Да
ОЗУ	Да
подходящее ЗУ для пользовательских данных	2 Mbyte
Вид вывода	
Звуковой сигнал	
• Зуммер	Да
• Динамики	Нет
Время	
Часы	
• Аппаратные часы (часы реального времени)	Нет
• Программные часы	Да
• буферные	Нет
• синхронизируемые	Да
Интерфейсы	
Число интерфейсов Industrial Ethernet	1
Число интерфейсов RS 485	0
Число интерфейсов RS 422	0
Число интерфейсов RS 232	0
Число USB-разъемов	0
Число интерфейсов 20 mA (TTY)	0
Число параллельных интерфейсов	0
Число других интерфейсов	0
Число слотов для карты памяти SD Card	0
с программными интерфейсами	Нет
Промышленный Ethernet	
• сеть Industrial Ethernet, светодиод состояния	2
Протоколы	
PROFINET	Да
PROFINET IO	Нет
IRT	Нет
PROFIBUS	Нет
EtherNet/IP	Да
MPI	Нет
Протоколы (Ethernet)	
• TCP/IP	Да
• DHCP	Да
• SNMP	Да
• DCP	Да
• LLDP	Да
Свойства сети	
• HTTP	Нет
• HTML	Нет
Другие протоколы	
• CAN	Нет
• MODBUS	Да; Modicon (MODBUS TCP/IP)
Аварийные сигналы/диагностика/информация о состоянии	
Диагностика	
• Считываемая диагностическая информация	Нет
Степень защиты и класс защиты	
IP (спереди)	IP65

IP (сзади)	IP20
NEMA (спереди)	
<ul style="list-style-type: none"> • Корпус, тип 4, спереди • Корпус, тип 4х спереди 	<p>Да</p> <p>Да</p>
Стандарты, допуски, сертификаты	
Маркировка CE	Да
cULus	Да
RCM (ранее C-TICK)	Да
Допуск KC	Да
Применение во взрывоопасной зоне	
<ul style="list-style-type: none"> • Зона ATEX 2 • Зона ATEX 22 • Класс cULus I Зона 1 • Класс cULus I Зона 2, участок 2 • Класс FM I Участок 2 	<p>Нет</p> <p>Нет</p> <p>Нет</p> <p>Нет</p> <p>Нет</p>
Допуск для судостроения	
<ul style="list-style-type: none"> • Germanischer Lloyd (GL) • American Bureau of Shipping (ABS) • Bureau Veritas (BV) • Det Norske Veritas (DNV) • Lloyds Register of Shipping (LRS) • Nippon Kaiji Kyokai (Class NK) • Polski Rejestr Statkow (PRS) 	<p>Нет</p> <p>Нет</p> <p>Нет</p> <p>Нет</p> <p>Нет</p> <p>Нет</p> <p>Нет</p>
Окружающие условия	
Температура окружающей среды при эксплуатации	
Эксплуатация (вертикальный монтаж, горизонтальный формат)	
— при вертикальном настенном монтаже, мин.	0 °C
— при вертикальном настенном монтаже, макс.	50 °C
Эксплуатация (максимальный угол наклона, горизонтальный формат)	
— при максимальном угле наклона, мин.	0 °C
— при максимальном угле наклона, макс.	40 °C
Температура окружающей среды при хранении/транспортировке	
<ul style="list-style-type: none"> • мин. • макс. 	<p>-20 °C</p> <p>60 °C</p>
Относительная влажность воздуха	
<ul style="list-style-type: none"> • Эксплуатация, макс. 	90 %; без конденсации
Операционные системы	
проприетарное	Да
предустановленная операционная система	
<ul style="list-style-type: none"> • Windows CE 	Нет
Проектирование	
Индикация сообщения	Да
Система оповещения (в том числе с буфером и квитирированием)	Да
Отображение значений технологических параметров (вывод)	Да
Можно задать значения технологических параметров (ввод)	Да
Управление рецептами	Да
Программное обеспечение для проектирования	
<ul style="list-style-type: none"> • STEP 7 Basic (TIA Portal) • STEP 7 Professional (TIA Portal) • WinCC flexible Compact • WinCC flexible Standard • WinCC flexible Advanced • WinCC Basic (TIA Portal) • WinCC Comfort (TIA Portal) • WinCC Advanced (TIA Portal) • WinCC Professional (TIA Portal) 	<p>Да; по встроенному WinCC Basic (TIA Portal)</p> <p>Да; по встроенному WinCC Basic (TIA Portal)</p> <p>Да</p> <p>Да</p> <p>Да</p> <p>Да</p> <p>Да</p> <p>Да</p> <p>Да</p> <p>Да</p>
Языки	

Языки онлайн	
• Число языков онлайн/языков исполнения	5
Языки проекта	
• Языки проекта	32
Функции WinCC (TIA Portal)	
Библиотеки	Да
Приложения/опции	нет
• Интернет-браузер:	Нет
• SIMATIC WinCC Sm@rtServer	Нет
Программа планирования задач	
• с управлением по времени	Нет
• с управлением в зависимости от задачи	Да
Система оповещения	
• Число классов сообщений	32
• Битовые сообщения	Да
— Число битовых сообщений	200
• Аналоговые сообщения	Да
— Число аналоговых сообщений	15
• Системные сообщения HMI	Да
• прочие системные сообщения (SIMATIC S7, SINUMERIK, SIMOTION, ...)	Нет
• Число символов в сообщении	80
• Число значений технологических параметров на одно сообщение	8
• Индикатор сообщений	Да
• Буфер сообщений	
— Число записей	256
— Циклический буфер	Да
— остаточн.	Да
— не требует обслуживания	Да
Управление рецептами	
• Число рецептов	5
• Наборов данных на рецептуру	20
• Элементов на один набор данных	20
• Размер внутренней памяти рецептов	40 kbyte
• Память рецептов с возможностью расширения	Нет
Переменные	
• Число переменных на устройство	500
• Число переменных на одно изображение	30
• Предельные значения	Да
• Мультиплексы	Да
• Структуры	Нет
• Массивы	Да
Изображения	
• Число проектируемых изображений	50
• Шаблоны	Да
• Глобальное изображение	Да
• Выбор изображений посредством ПЛК	Да
• Передача номеров изображений посредством ПЛК	Да
Графические объекты	
• Число объектов на одно изображение	30
• Текстовые поля	Да
• Поля ввода-вывода	Да
• Графические поля ввода-вывода (графические списки)	Да
• Поля ввода-вывода символов (текстовые списки)	Да
• Поля даты/времени	Да
• Переключатели	Да
• Кнопки	Да
• Графические индикаторы	Да

• Иконки	Да
• геометрические объекты	Да
Комплексные графические объекты	
• Число комплексных объектов на одно изображение	5
• Индикация сообщений	Да
• Индикация кривых	Да
• Индикация пользователя	Да
• Состояние/управление	Нет
• Индикация Sm@rtClient	Нет
• Индикация рецептур	Да
• Индикация кривой f(x)	Нет
• Индикация диагностики системы	Нет
• Media Player	Нет
• Строка	Да
• Ползунок	Нет
• Индикаторы	Нет
• Аналоговые/цифровые часы	Нет
Списки	
• Число текстовых списков на проект	150
• Число элементов в текстовом списке	30
• Число графических списков на проект	100
• Число элементов в графическом списке	30
Архивирование	
• Число архивов на устройство	0
Безопасность	
• Число групп пользователей	50
• Число полномочий пользователей	32
• Число пользователей	50
• Экспорт/импорт паролей	Нет
• SIMATIC Logon	Нет
Комплекты шрифтов	
• Клавиатура	
— Североамериканский (английский)	Да
Передача данных (загрузка с носителя/на носитель)	
• MPI/PROFIBUS DP	Нет
• USB	Нет
• Ethernet	Да
• с помощью внешнего носителя информации	Нет
Интерфейс с технологическим оборудованием	
• S7-1200	Да
• S7-1500	Да
• S7-200	Да
• S7-300/400	Да
• LOGO!	Да
• WinAC	Да
• SINUMERIK	Нет
• SIMOTION	Нет
• Allen Bradley (EtherNet/IP)	Да
• Allen Bradley (DF1)	Нет
• Mitsubishi (MC TCP/IP)	Да
• Mitsubishi (FX)	Нет
• OMRON (FINS TCP)	Нет
• OMRON (Host Link)	Нет
• Modicon (Modbus TCP/IP)	Да
• Modicon (Modbus RTU)	Да
Специальные инструменты/средства проектирования	
• Резервирование/восстановление вручную	Да
• Автоматическое резервирование/восстановление	Нет
• Моделирование	Да

• Переключение устройств	Да
Периферийные устройства/опции	
Принтер	Нет
SIMATIC HMI карта памяти MM: Мультимедийная карта	Нет
SIMATIC HMI карта памяти SD: Карта памяти Secure Digital	Нет
USB-накопитель	Нет
Механические свойства/материалы	
Материал корпуса (спереди)	
• Пластиковый	Да
• Алюминиевый	Нет
• Высококачественная сталь	Нет
Размеры	
Ширина лицевой панели корпуса	400 mm
Высота лицевой панели корпуса	310 mm
Монтажный вырез, ширина	367 mm
Монтажный вырез, высота	289 mm
Монтажная глубина	60 mm
Массы	
Масса (без упаковки)	4,2 kg
масса (с упаковкой)	4,68 kg
Классификации	

	Версия	Классификация
eClass	14	27-33-02-01
eClass	12	27-33-02-01
eClass	9.1	27-33-02-01
eClass	9	27-33-02-01
eClass	8	27-24-23-02
eClass	7.1	27-24-23-02
eClass	6	27-24-23-02
ETIM	10	EC001412
ETIM	9	EC001412
ETIM	8	EC001412
ETIM	7	EC001412
IDEA	4	6607
UNSPSC	15	43-21-15-06

Разрешения / Сертификаты

General Product Approval

[Manufacturer Declaration](#)



EG-Konf.

[Miscellaneous](#)



RCM



[China RoHS](#)

General Product Approval	EMV	Radio Equipment Type Approval Certificate	Maritime application
--------------------------	-----	---	----------------------



RCM



RCM

[Miscellaneous](#)



ABS

Maritime application



[CCS \(China Classification Society\)](#)

последнее изменение:

22.05.2024